

<<< ถอยหลัง ระวังล้ม ... (ย่อจะได้ แต่อย่าเยาะ เดียวจะยุบ) >>>

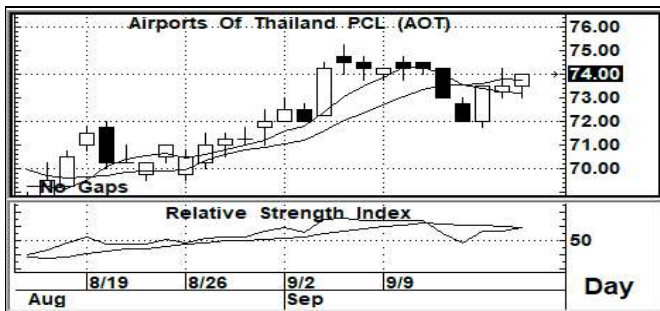


ปัจจัยต่างๆ น่าจะถูกคาดการณ์จากตลาดไปแล้ว... แต่หากมีอะไรที่มันไม่เป็นไปตามคาด ตลาดก็ต้องขอลงมาตั้งหลักเป็นธรรมชาติ (แค่รอดู)

ภาพระยะกลาง-ยาว (ภาพซ้าย) รูปแบบของแนวโน้มขาขึ้น ที่เราได้อาศัยในการจับสัญญาณระลอกล่าสุดนั้น ยังคงเรียกว่า ยังคงดำเนินอยู่ต่อไป หรือ การแกว่งตัวใดๆ ที่ไม่ต่ำกว่าเส้นแนวโน้มขาขึ้น หรือ Trend Line ที่ระดับ 1600 ลงมาอย่างเด็ดขาดแล้วนั้น เราก็ยังคงจะหวัง การขึ้น ในคลื่นใหญ่ๆ ได้ ซึ่งคลื่นที่เราได้นับไว้ก่อนหน้านี้แล้วนั้น คือ การคาดหวังการขึ้นในคลื่น 5 โดยความผันผวนของคลื่น 5 หรือการแกว่งตัวในคลื่นนี้ จะมีความผันผวนสูง ทั้งขึ้นและลง สำหรับระยะสั้น (ภาพขวา) รูปแบบการแกว่งตัว ที่ขึ้นมาจากระดับ 1590+/- นั้น แนวโน้มก็ยังคงเรียกว่าเป็นขาขึ้น ซึ่งถึง ณ ตอนนี้ การแกว่งตัวที่ไม่ต่ำกว่า 1640 ก็ยังคงเรียกว่าขาขึ้นอยู่ การแกว่งตัวในระยะ 1-2 สัปดาห์ที่ผ่านมา อยู่ในช่วงปรับฐาน... แต่สิ่งที่เริ่มน่ากังวล เราต้องจับตา Indicator ที่ส่งสัญญาณเชิงลบ (เล็ก ๆ)

กลยุทธ์ (ระยะสั้นมาก หรือ วันสั้น)... การเก็งกำไร หรือ การซื้อเพื่อเล่นรอบ เล่นที่ระดับ 1640 ไว้เท่านั้นว่า ต้องไม่ต่ำกว่า หรือ ถ้าไม่ซื้อ ก็รอดู

STOCK PICK



มีสัญญาณที่ดี จากกราฟแท่งเทียนรายวัน อีกทั้งค่าสัญญาณ Indicator ระยะสั้น ก็อยู่ในระดับที่มีค่าเป็นแนวโน้มเชิงบวก การขึ้นต่อ จึงยังสามารถคาดหวังได้ หรือ ยังสามารถ เก็งกำไรระยะสั้น ต่อได้



มีสัญญาณที่ดี จากกราฟแท่งเทียนรายวัน อีกทั้งค่าสัญญาณ Indicator ระยะสั้น ก็อยู่ในระดับที่มีค่าเป็นแนวโน้มเชิงบวก การขึ้นต่อ จึงยังสามารถคาดหวังได้ หรือ ยังสามารถ เก็งกำไรระยะสั้น ต่อได้

Follow Up

ชื่อหุ้น	ราคาปิด	แนวต้าน	แนวรับ	Cut Loss	ความเห็น
GULF	156.0	160-161	155.154	152	<ดูจังหวะ> ... อาจจะมีอาการเก็งกำไรระยะสั้นๆ แต่อย่างไรก็ตาม ถ้าแนวออกมาไม่ได้ ก็ต้องหยุด
KBANK	164.0	170-172	163-162	159	<ดูจังหวะ> ... หลักๆ แล้ว ไม่ต่ำกว่า 160 ยังพอจะเก็งกำไรได้ วันนี้ ยืน 165 ได้ ก็ยังน่าสนใจ
CPF	26.75	27.5-28.0	26.5	27.75	<ดูจังหวะ> ... ระวังการต่ำกว่า 26.0 ไว้อย่างเดียว เพราะนั่น จะทำให้แนวโน้มหลัก เริ่มเสียรูป
GPSC	72.00	75.0-76.0	71.5-71.0	69.5	<ดูจังหวะ> ... รูปแบบโครงสร้าง ก็น่าเก็งกำไร แต่เน้นแค่ เล่นในระยะสั้นๆ เท่านั้น ขึ้นแรงขาย

นักวิเคราะห์... สิทธิพร เจริญในเมือง (004858) / 02-659-8026 / sittiporn@uobkayhian.co.th